

幼保連携型認定こども園

半田こども園

所在地 渋川市半田1162-1 ☎0279(24)2864 Fax0279(24)9246



園目標

○身も心もすこやかな子ども○思いやりのある子ども○考える子ども

主な年間行事

季節	行事
春	入園式、花祭り さつまいも、じゃがいも栽培 親子旅行 など
夏	プール遊び、すいか割り お泊り保育(座禅、買い物体験)、 保育参観、七夕、納涼祭 など
秋	運動会、りんご狩り さつまいも掘り、園外保育 消防車見学 など
冬	大根栽培、お餅つき、発表会、 観劇、茶道教室、クリスマス 会、お別れ会、卒園式 など

園での1日

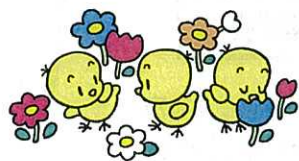
時間	3歳以上児	0歳児～2歳児
7:15～	随時登園・自主的遊び	随時登園・自主的遊び
9:30～	クラス別活動(主活動)	おやつ クラス別活動(主活動)
11:30～	昼食・休息 (1号認定児 降園)	昼食・休息 おひるね
13:30～	おひるね 4月～3月(3歳児) 5月～8月(4.5歳児)	
15:00～	おやつ・休息	おやつ・休息-
16:00～	自主的遊び	自主的遊び
19:15	随時降園	随時降園

★毎月、誕生会、身体計測、避難訓練あり
年3回、交通安全教室あり

定員数 **245名**

対象年齢 **生後6ヶ月～就学前**

開園時間 **月～金 7:15～19:15**
(延長保育時間含む)
土 7:15～18:15



一時預かり保育

1歳～就学前のお子さんが対象。利用時間は8:45～16:30。事前予約が必要です。

教育・保育相談

お子さんのことで何か心配なことがありましたら相談して下さい。秘密は厳守します。

園の特色

- ★0歳児～2歳児までは完全給食・3歳児からは白飯持参（月1回完全給食あり）
- ★アレルギー食に対応 ★離乳食は月齢に応じて対応（粉ミルク、哺乳瓶は園で用意）
- ★給食で使う野菜・果物等の洗浄は酸性電解水を使用 ★全クラス複数担任制で細やかな支援
- ★5歳児は、鼓隊合奏・和太鼓合奏で友達と協力しながら音楽に親しむ
 体育教室（6月～8月は水泳教室）、英語教室、日本文化体験（座禅、茶道教室）で小学校への円滑な接続
- ★4歳児は、体育教室（6月～8月は水泳教室） ★1・2・3歳児は、リトミック教室
- ★野菜（さつまいも、大根、じゃがいも等）の栽培、収穫、調理から始まる食育
- ★ICカード使用による登降園管理 ★警察直結警報機 ★防犯カメラ3台設置
- ★緊急地震速報装置設置 ★冷暖房・床暖房完備 ★園庭の砂場はオゾン消毒
- ★使用済みの紙オムツは園で処理 ★北毛地区最大のこども園（たくさんの友達ができます）

「利用料金」



<全園児に係る料金>

保育料 居住する市町村長が定める利用料（1号認定、2号認定、3号認定、標準時間、短時間、家庭の所得によって異なる）

保護者会費 月額800円

絵本代 月額400円程度（年齢によって異なります）

教材・学用品代 4月のみ 1000円～5000円程度（年齢によって異なります）



<一部の園児に係る料金>

1号認定児童の希望者のみ **給食費** 月額4800円

1号認定児童の希望者のみ **預かり保育料** 月額3000円（13:00～16:00）

2号3号認定児童・標準時間の延長保育希望者のみ **延長保育おやつ代** 月額1000円

「にこにこランド」 半田こども園内 地域子育て支援センター ☎ 0279-26-7402

開放日	月曜日～金曜日
ふれあい時間	9:30～11:30
場所	半田こども園玄関の右の部屋
対象者	未就園児とその保護者

毎日、親子で色々な活動を楽しんで下さい。園のHPに活動計画が出ていますので、ご覧になって気軽に遊びにお出かけ下さい。早尾神社横の駐車スペースが駐車場になります。お待ちしております♪
 ご不明な点はいつでも連絡くださいね。

